

КАНІВСЬКИЙ РАЙОН, ЧЕРКАСЬКА ОБЛАСТЬ

Детальний план території під "Реконструкцію мостового переходу через р. Росава на км 8+974 автомобільної дороги загального користування державного значення Р-10/Р-09/-Черкаси-Чигирин-Кременчук, Черкаська область"

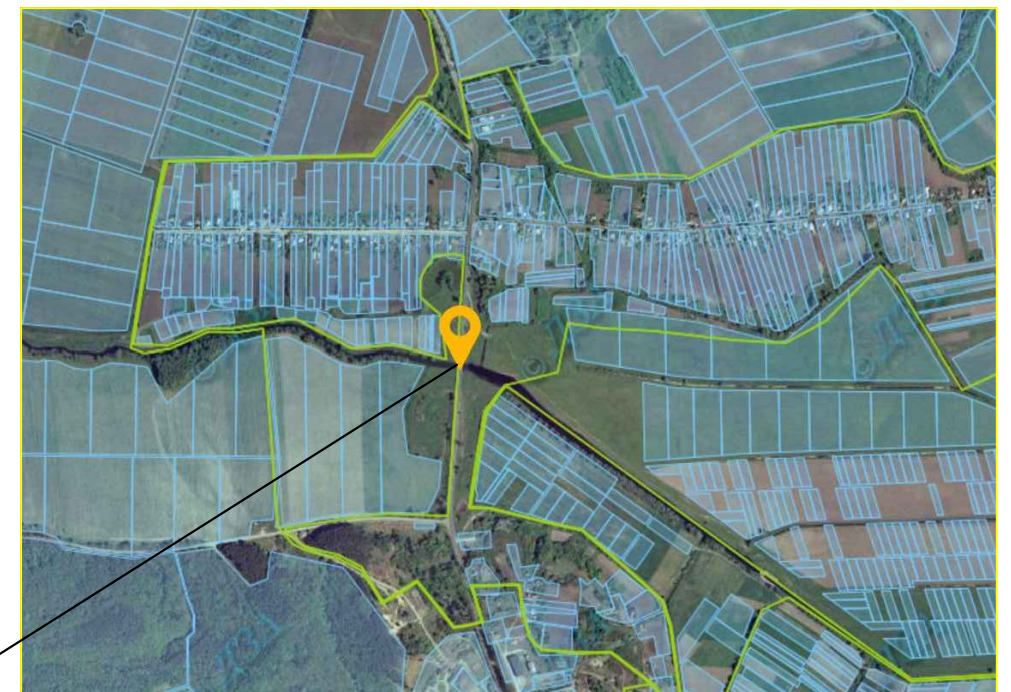
СХЕМА РОЗТАШУВАННЯ ТЕРИТОРІЇ В ПЛАНУВАЛЬНІЙ СТРУКТУРІ КАНІВСЬКОГО РАЙОНУ. СИТУАЦІЙНИЙ ПЛАН. ФОТОФІКСАЦІЯ

Фрагмент з карти районного планування Канівського району М 1:10 000



Об'єкт розробки ДПТ

СИТУАЦІЙНИЙ ПЛАН



Основні техніко-економічні показники

Назва показників	Одиниця виміру	Значення показників
1. Територія		
1.1 Площа території під ДПТ	га	7,3
1.2 Площа використання території	га	0,6
2. Вулично-дорожня мережа		
Кількість смуг руху	шт.	2
Ширина смуги руху	м	3,75
Ширина проїзної частини мостового переходу	м	7,5
Ширина укріпленої смуги узбіччя	м	0,5
Ширина проїзної частини мосту (габарит)	м	9,5

ФОТОФІКСАЦІЯ



						06-21-ДПТ				
						Детальний план території під "Реконструкцію мостового переходу через р. Росава на км 8+974 автомобільної дороги загального користування державного значення Р-10/Р-09/-Черкаси-Чигирин-Кременчук, Черкаська область"				
Змін.	Кільк.	Аркуш	№ док.	Підпис	Дата	ДЕТАЛЬНИЙ ПЛАН ТЕРИТОРІЙ		Стадія	Аркуш	Аркушів
						ДЕТАЛЬНИЙ ПЛАН ТЕРИТОРІЙ		ДПТ	2	5
ГАП	Білецький				05.21	Схема розташування території в планувальній структурі Канівського району.				
Перевірив	Єжов				05.21	Ситуаційний план. Фотофіксація				
Розробив	Сорокін				05.21					

Погоджено:

Зам. інв. №

Підпис і дата

інв. № ориг.