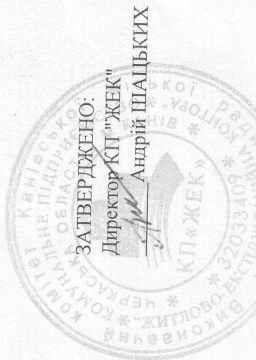


вул. Буваліна 5

Розрахунок нормативної чисельності двірників



ЗАТВЕРЖЕНО:
Директор КП "ЖЕК"
Андрій ШАПЧУХ

№ Код в/л. норми	Перелік робіт	Од.вим.			Вихідні дані		Повторюваність	матеріали	Витрати праці двірника, люд.-год.	Витрати праці на весь обсяг робіт з урахуванням повторюваності
		4	5	6	7	8				
1	3	КВ.М	204	204	204	0,18				3,67
2	Зування снігу, який пошкодив товщиною понад 2 см	КВ.М	204	204	204	0,7				14,28
3	Очищення від снігу, який пошкодив (сміття)	КВ.М	14	14	14	3,60				10,08
4	Очищення від снігу, який пошкодив (відмостки)	КВ.М	228	228	228	0,69				157,32
5	Очищення території від полого	КВ.М	18	18	18	0,60				10,80
6	Очищення контейнерного майданчика від снігу та полого	КВ.М								
7	Підгодування суміші піску з хлоридами 4113,6*0,015/100 КВ.М=0,62 м. куб	КВ.М								0,00
8	Транспортування суміші піску з хлоридами на візку або санчугах з міся складування до місця пошення на відстань до 100 метрів	КВ.М								0,00
9	Посипання території піском	КВ.М	69	69	69	10,60				0,00
10	пісок природний річковий	КВ.М				0,20	0,015			2,76
11	Підмітання території	КВ.М	552	552	552	282				0,00
12	Прибирання газонів від листя, хмизу, сміття, газони середньої засміченості	КВ.М								311,33
13	Прибирання газонів від випадкового сміття	КВ.М		1310	1310	52				0,00
14	Прибирання газонів в осінній період вручну, віднесення на відстань до 15 метрів	КВ.М		1,1	1,1	1				4,18
15	Очищення урн від сміття	ШТ								0,00
16	Прибирання контейнерних майданчиків	КВ.М.	18	18	18	282				0,00
	ВСЬОГО		1307	1311,1	2618,1				0,24	121,82
	Річний фонд робочого часу									724,80
	Нормативна чисельність двірників									1994,00
17	Площа розчищення снігу трактором	м2	401	401	401					0,36
18	Площа газонокосіння	м2								
19	Площа прибирання підвалу	м2	1310	1310	1310	2				14,99
20	Площа прибирання техніки	м2	1045	1045	1045					
21	Площа прибирання техніки	м2	901	901	901					
22	Площа прибирання під'їзду	м2	1400	1400	1400					
		м2	6	6	6					

Транспортування сміття на відстань
більше 15-25 м, ти до 50 м

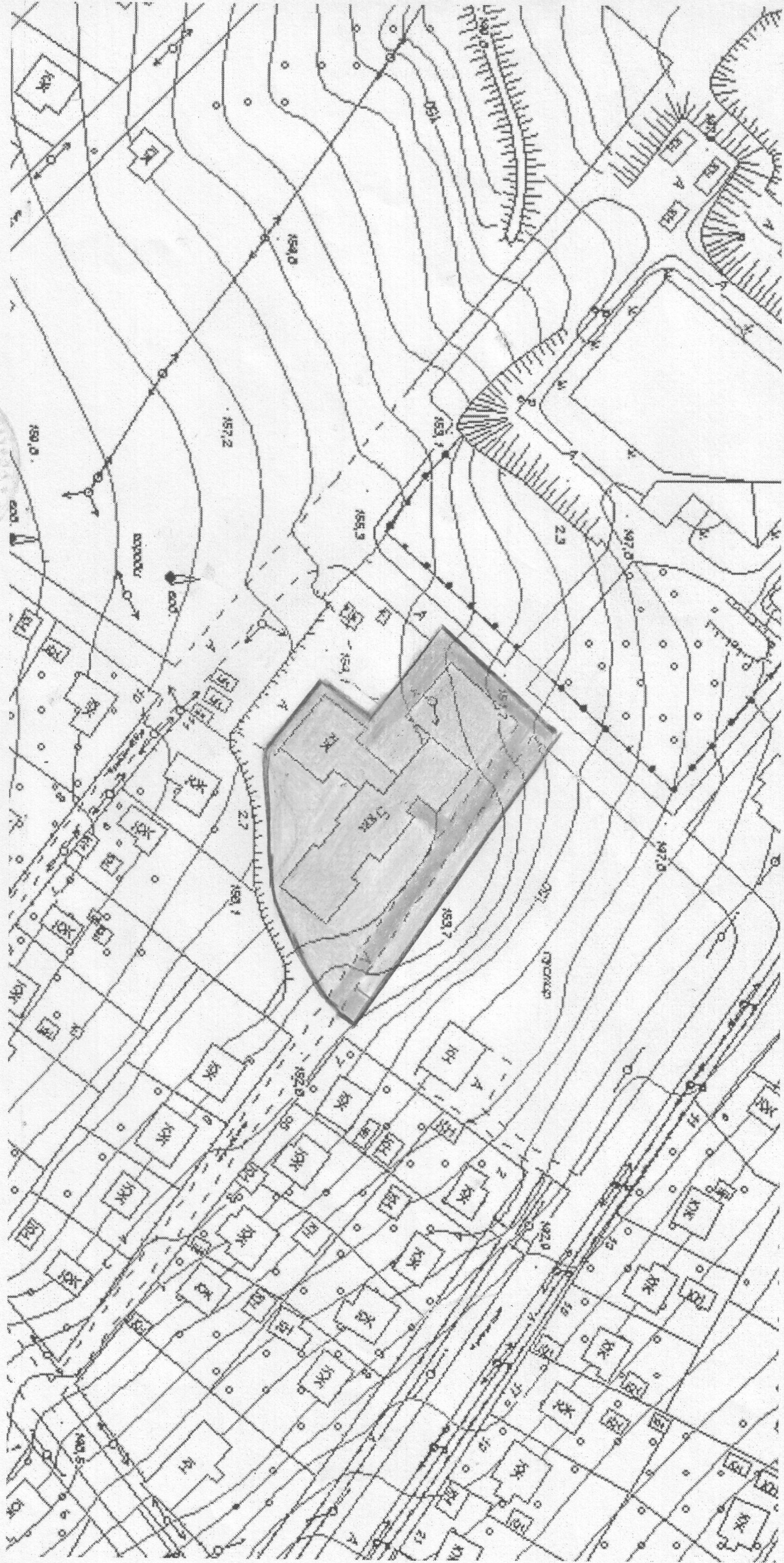
Майстер дільниці
Економіст

Ольга ДЕРКАЧ
Ольга ШЕВЧЕНКО

«ЗАТВЕРДЖЕНО»

Виконком Канівської міської ради
Рішення № 33 від 25.01. 2017
Міський голова Г.О. Ренькас

Схема території, що підлягає прибиранню по вул. Буваліна буд. № 5



Голова комісії, виконуючий обов'язки керуючого справами Канівського міськвиконкому В.І. Святелик
Умовні позначення: - межі території, що підлягає прибиранню; - будівля; - асфальтобетонне покриття; - газони;
 - території, які не обслуговуються